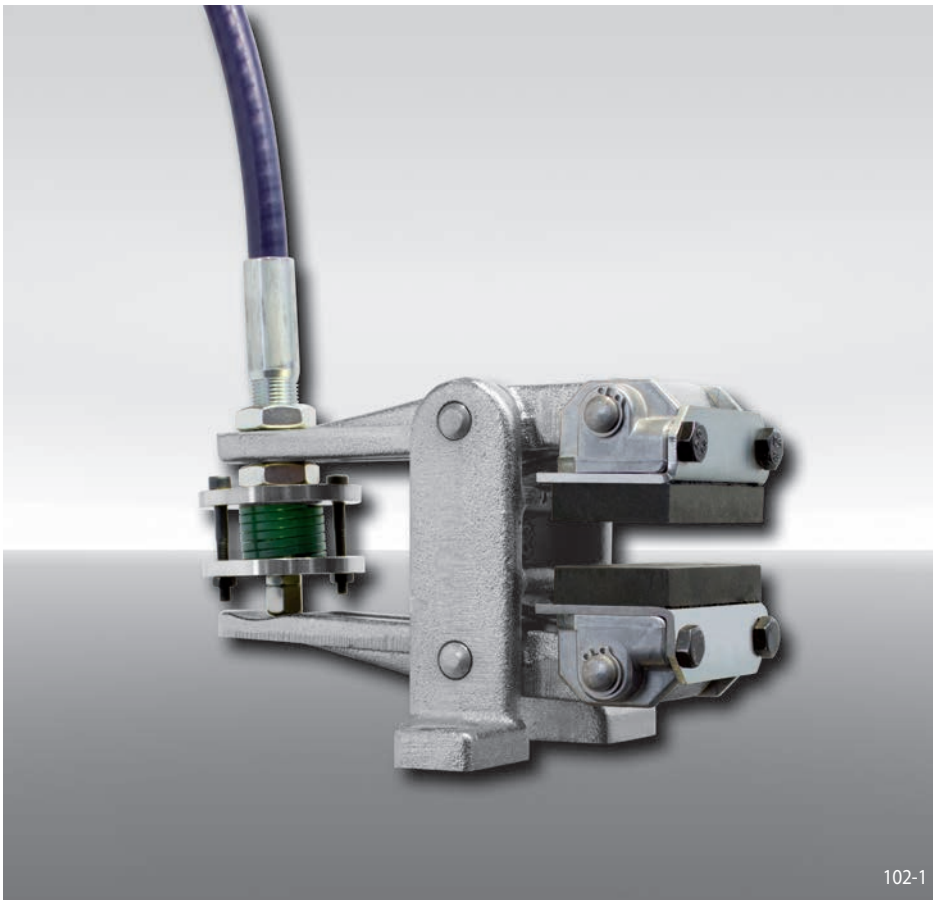


Bremzange DV 020 FKM

**federbetätigt – handgelüftet
durch Zugkabel**



Eigenschaften

Eigenschaften	Code
Bremzange	D
Befestigung an der Maschine parallel zur Bremscheibe	V
Rahmengröße 020	020
Federbetätigt	F
Handgelüftet	K
Manuelle Nachstellung bei Reibklotzverschleiß	M
Druckfeder 510	510
Für Zugkabelanbau rechts oder links lieferbar	R L
Für Bremscheibendicke 12,5 mm	12

Bestellbeispiel

Bremzange DV 020 FKM, Druckfeder 510, für Zugkabelanbau rechts montiert, Bremscheibendicke 12,5 mm:

DV 020 FKM - 510 R - 12

Technische Daten

Bremzange DV 020 FKM mit Druckfeder 510	
Bremsscheiben- durchmesser	Bremsmoment
mm	Nm
200	160
250	210
300	270
355	330
430	410
520	510
Klemmkraft	2750 N
Gewicht	4,4 kg

Den in der Tabelle angegebenen Bremsmomenten liegt ein theoretischer Reibwert von 0,4 zugrunde.

Zubehör

Die Bremzange ist komplett montiert mit RCS® Zugkabel und Handbremshebel lieferbar. Hierzu benötigen wir die Angabe der Kabellänge.

Weitere Informationen zu RCS® Zugkabel und Handbremshebel siehe Seite 167.

