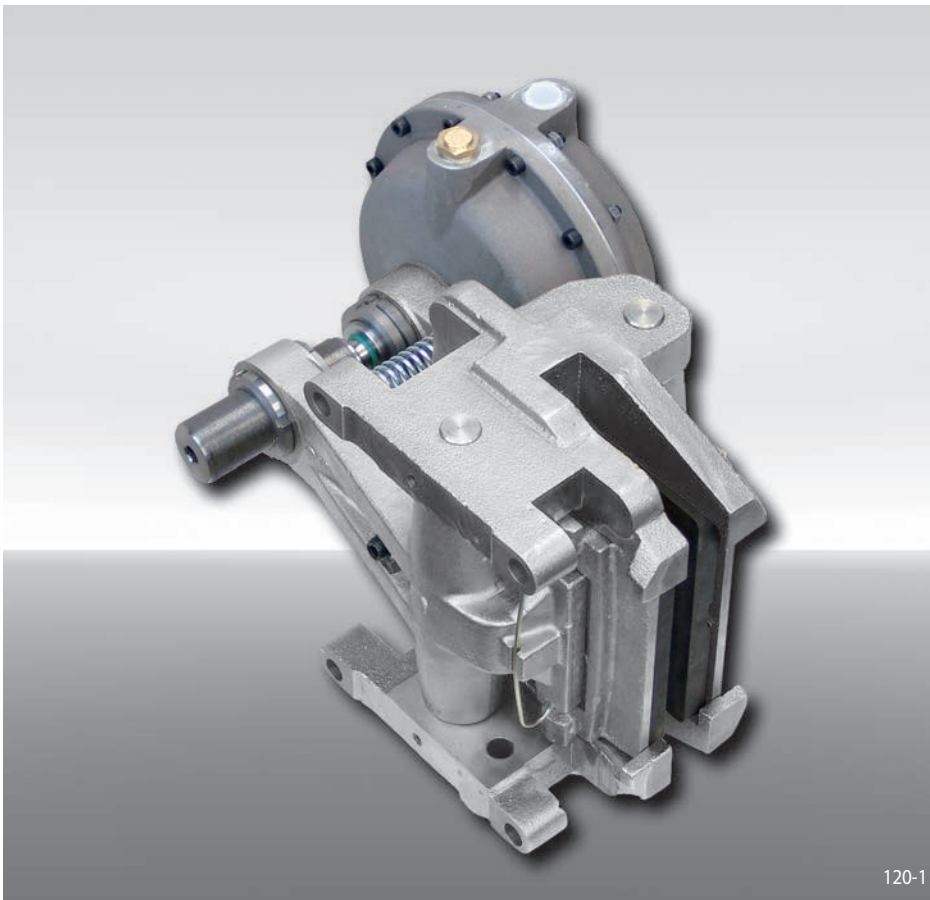


Bremszange DU 060 PFM

pneumatisch betätigt – federgelüftet



Eigenschaften

Eigenschaften	Code
Bremszange	D
Befestigung an der Maschine parallel oder rechtwinkling zur Bremsscheibe	U
Rahmengröße 060	060
Pneumatisch betätigt	P
Federgelüftet	F
Manuelle Nachstellung bei Reibklotzverschleiß	M
Wahlweise stehen Druckzylinder 660 oder 680 zur Verfügung	660 680
Druckzylinder rechts oder links montiert lieferbar	R L
Für Bremsscheibendicken 25 mm oder 40 mm	25 40

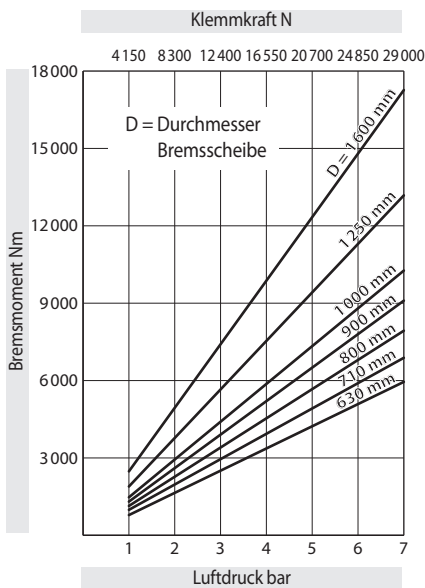
Bestellbeispiel

Bremszange DU 060 PFM, Druckzylinder 680, Druckzylinder rechts montiert, Bremsscheibendicke 25 mm:

DU 060 PFM - 680 R - 25

Technische Daten

Bremszange DU 060 PFM - 660



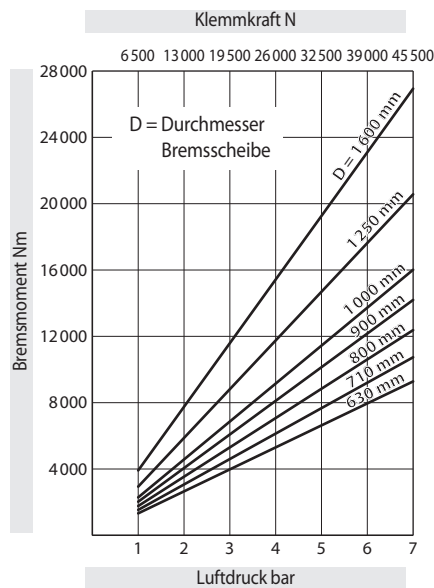
Den im Diagramm angegebenen Bremsmomenten liegt ein theoretischer Reibwert von 0,4 zugrunde.

Luftdruck: max. 7 bar

Luftvolumen: max. 450 cm³
pro Schaltung

Gewicht: 54 kg

Bremszange DU 060 PFM - 680



Den im Diagramm angegebenen Bremsmomenten liegt ein theoretischer Reibwert von 0,4 zugrunde.

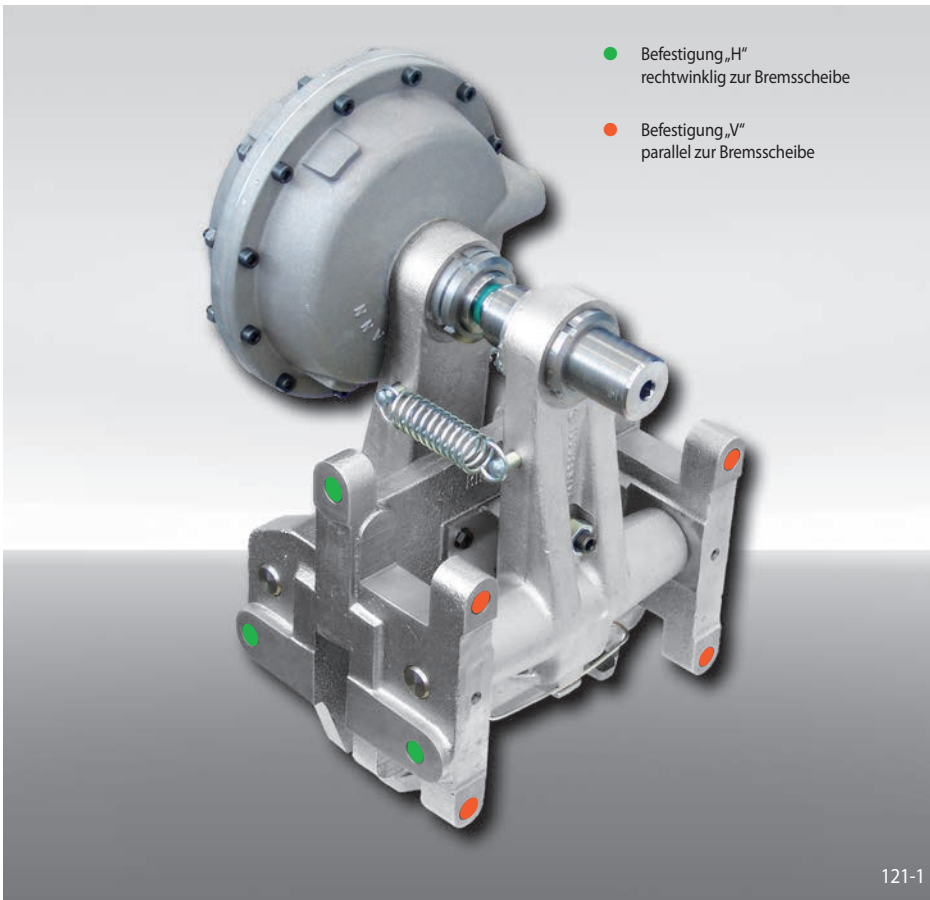
Luftdruck: max. 7 bar

Luftvolumen: max. 2000 cm³
pro Schaltung

Gewicht: 56 kg

Bremzange DU 060 PFM

pneumatisch betätigt – federgelüftet



- Befestigung „H“ rechtwinklig zur Bremsscheibe
- Befestigung „V“ parallel zur Bremsscheibe

121-1

Rahmenkonstruktion

