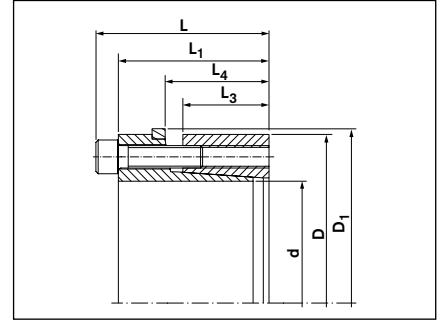


Spannsätze

7007 ECOLOC



Abmessungen

Erläuterungen

- d** = Innendurchmesser
- D** = Außendurchmesser
- D₁** = Außendurchmesser Bund
- L** = Einbaulänge maximal
- L₁** = Einbaulänge mind. (ohne Schrauben)
- L₃** = Klemmlänge
- L₄** = Einbaulänge bis Bund
- T** = Übertragbares Drehmoment bei angegebene T_A
- F_{ax}** = Übertragbare Axialkraft
- T_A** = Vorgegebenes Anzugsmoment der Spannschrauben
- p_w** = Flächenpressung auf der Welle bei angegebene T_A
- p_n** = Flächenpressung auf der Nabe bei angegebene T_A
- n_{Sc}** = Anzahl der Spannschrauben
- D_G** = Gewindedurchmesser

Metrische Abmessungen								T oder F _{ax}		T _A	P _w	P _n	Schrauben ISO 4762-12.9	
d	x	D	D ₁	L	L ₁	L ₃	L ₄	Nm	kN	Nm	N/mm ²	n _{Sc}	D _G	
mm				mm										
19	x	47	53	45	39	26	31	320	33	17	180	6	x M 6	
20	x	47	53	45	39	26	31	330	33	17	170	6	x M 6	
22	x	47	53	45	39	26	31	370	33	17	155	6	x M 6	
24	x	50	56	45	39	26	31	400	33	17	140	6	x M 6	
25	x	50	56	45	39	26	31	420	33	17	135	6	x M 6	
28	x	55	61	45	39	26	31	470	33	17	120	6	x M 6	
30	x	55	61	45	39	26	31	500	33	17	115	6	x M 6	
32	x	60	66	45	39	26	31	710	44	17	140	8	x M 6	
35	x	60	66	45	39	26	31	780	44	17	130	8	x M 6	
38	x	65	71	45	39	26	31	850	44	17	120	8	x M 6	
40	x	65	71	45	39	26	31	890	44	17	110	8	x M 6	
42	x	75	81	55	47	30	36	1.270	61	41	130	6	x M 8	
45	x	75	81	55	47	30	36	1.360	61	41	120	6	x M 8	
48	x	80	86	55	47	30	36	1.940	81	41	150	8	x M 8	
50	x	80	86	55	47	30	36	2.020	81	41	145	8	x M 8	
55	x	85	91	55	47	30	36	2.220	81	41	130	8	x M 8	
60	x	90	96	55	47	30	36	2.430	81	41	120	8	x M 8	
65	x	95	101	55	47	30	36	2.630	81	41	110	8	x M 8	
70	x	110	116	72	62	40	46	4.580	131	83	125	8	x M 10	
75	x	115	121	72	62	40	46	4.900	131	83	115	8	x M 10	
80	x	120	126	72	62	40	46	5.230	131	83	110	8	x M 10	
85	x	125	131	72	62	40	46	6.950	163	83	125	10	x M 10	
90	x	130	136	72	62	40	46	7.350	163	83	120	10	x M 10	
95	x	135	141	72	62	40	46	7.760	163	83	115	10	x M 10	
100	x	145	151	89	77	46	52	9.780	196	83	115	8	x M 12	

Ausführung: Stahl

Fortsetzung siehe nächste Seite

Spannsätze

7007 ECOLOC

Metrische Abmessungen								T oder F _{ax}		T _A	PW	PN	Schrauben ISO 4762-12.9		
d	x	D	D ₁	L	L ₁	L ₃	L ₄	Nm	kN	Nm	N/mm ²		n _{Sc}	D _G	
mm				mm											
110	x	155	161	89	77	46	52	10.750	196	145	100	75	8	x	M 12
120	x	165	171	89	77	46	52	14.660	244	145	115	85	10	x	M 12
130	x	180	186	89	77	46	52	19.060	293	145	130	95	12	x	M 12
140	x	190	196	98	84	51	59	23.600	337	230	125	90	10	x	M 14
150	x	200	206	98	84	51	59	30.340	405	230	140	105	12	x	M 14
160	x	210	216	98	84	51	59	32.360	405	230	130	100	12	x	M 14
170	x	225	231	98	84	51	59	40.120	472	230	145	110	14	x	M 14
180	x	235	241	98	84	51	59	42.480	472	230	135	105	14	x	M 14
190	x	250	259	90	84	51	59	46.400	488	230	136	104	10	x	M 14
200	x	260	259	90	84	51	59	48.800	488	230	130	100	12	x	M 14

Ausführung: Stahl

Weitere Größen auf Anfrage

Bestellbeispiel:

Typ	d x D
7007 ECOLOC	110 x 155

Technische Hinweise

■ Oberflächen

Für Welle und Nabenbohrung
R_a = 1,6 µm

■ Toleranzen

Wir empfehlen folgende Einbautoleranzen
Welle: h8 · Nabe: H8