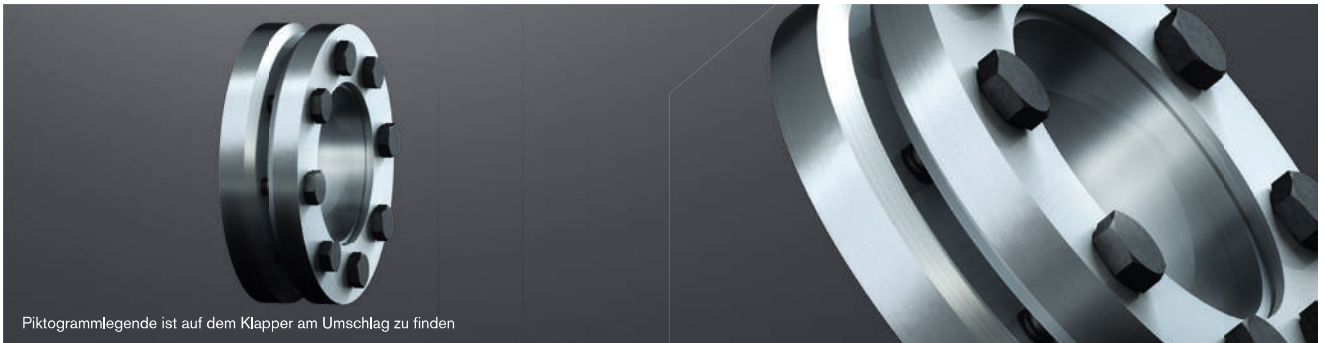
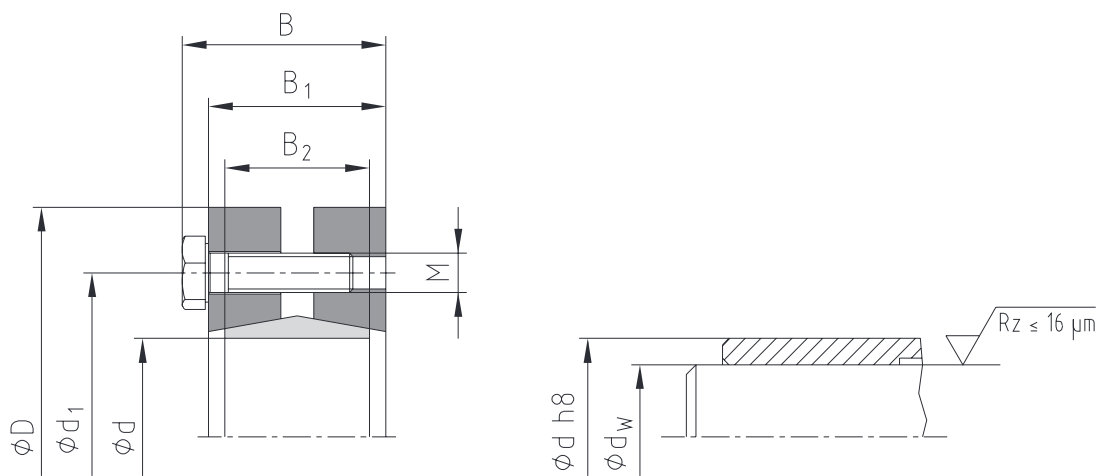


# CLAMPEX® KTR 603 Spannelemente

## 3-teiliger Außenspannsatz für Einsätze auf Hohlwellen



Piktogrammlegende ist auf dem Klapper am Umschlag zu finden



### Toleranzen für $d_w$

Für  $d_w$  von 10 bis 30 mm **H6 / j6**

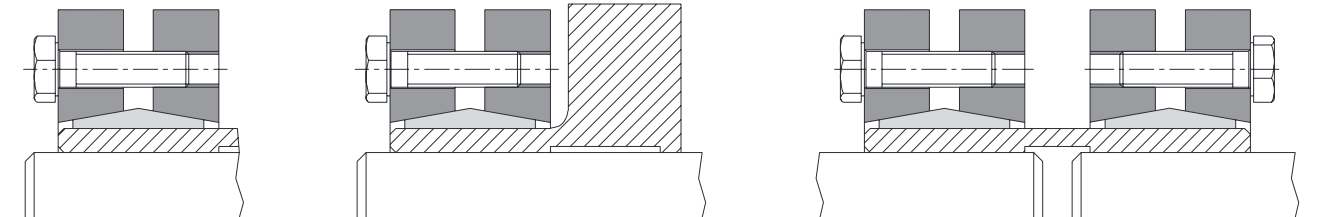
Für  $d_w$  von 31 bis 50 mm **H6 / h6**

Für  $d_w$  von 51 bis 80 mm **H6 / g6**

Für  $d_w$  von 81 bis 500 mm **H7 / g6**

Größere Toleranzen sind prinzipiell möglich! Bitte fragen Sie uns!

### Anwendungsbeispiel Nabenform



**Bestell-  
beispiel:**

KTR 603	44	x	80
Baureihe	Größe Innendurchmesser d		Größe Außendurchmesser D

CLAMPEX® – KTR 603

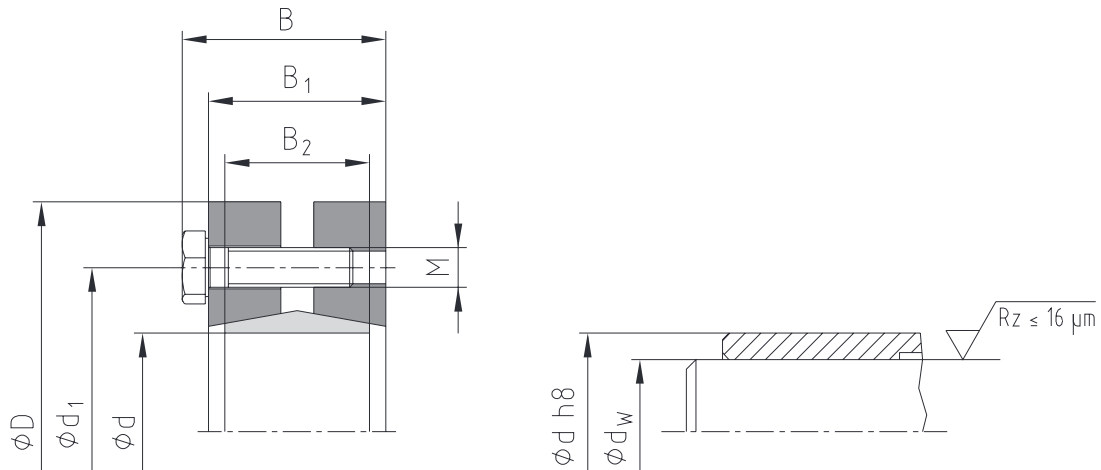
d x D [mm]	Wellendurchmesser d <sub>w</sub> [mm]	Übertragbares Drehmoment oder Axialkraft		Abmessungen [mm]				Spannschrauben DIN EN ISO 4014 - 10.9 μ <sub>ges.</sub> =0,10				Flächenpressung Spannelement/ Hohlwelle P <sub>H</sub> [N/mm <sup>2</sup> ]	Gewicht [~kg]	Lagerprogramm	
		T [Nm]	F <sub>ax</sub> [kN]	B	B <sub>1</sub>	B <sub>2</sub>	d <sub>1</sub>	M	Länge	z = Anzahl	T <sub>A</sub> [Nm]				
14 x 38	10	28	6												
	11	38	7	14,5	11	9	24	M5	10	4	3,5	388	0,1	●	
	12	50	8												
16 x 41	12	50	8												
	13	70	11	18,5	15	11	26	M5	14	5	4	310	0,2	●	
	14	90	13												
24 x 50	19	180	19												
	20	210	21	22,5	19	14	36	M5	18	6	5	286	0,2	●	
	21	250	24												
30 x 60	24	310	26												
	25	340	27	24,5	21	16	44	M5	18	6	6	233	0,3	●	
	26	380	29												
36 x 72	28	460	33												
	30	590	39	27	23	18	52	M6	20	5	12	307	0,4	●	
	31	630	41												
44 x 80	32	630	39												
	35	780	45	29	25	20	61	M6	22	7	12	317	0,6	●	
	36	860	48												
50 x 90	38	940	49												
	40	1100	55	31	27	22	70	M6	22	8	12	289	0,8	●	
	42	1300	62												
55 x 100	42	1200	57												
	45	1500	67	34	30	23	75	M6	25	8	12	252	1,1	●	
	48	1900	79												
62 x 110	48	1800	75												
	50	2200	88	34	30	23	86	M6	25	10	12	279	1,3	●	
	52	2400	92												
68 x 115	50	2000	80												
	55	2500	91	34	30	23	86	M6	25	10	12	255	1,4	●	
	60	3100	103												
75 x 138	55	2500	91												
	60	3200	107	37,5	32	25	100	M8	30	7	30	273	1,8	●	
	65	3900	120												
80 x 145	60	3200	107												
	65	3900	120	37,5	32	25	100	M8	30	7	30	256	2,6	●	
	70	4600	131												
85 x 155	65	4800	148												
	70	6100	174	44,5	39	30	114	M8	35	10	30	285	3,9		
	75	7400	197												
90 x 155	65	4700	145												
	70	6000	171	44,5	39	30	114	M8	35	10	30	217	3,8	●	
	75	7200	192												
100 x 170	70	6900	197												
	75	7500	200	49,5	44	34	124	M8	35	12	30	227	4,7	●	
	80	9000	225												
110 x 185	75	7200	192												
	80	9000	225	56,5	50	39	136	M10	40	9	59	215	6,0	●	
	85	11000	259												
115 x 188	80	8500	213												
	85	10000	235	56,5	50	39	141	M10	40	9	59	209	5,0		
	90	12000	267												
120 x 215	80	10500	263												
	85	13200	311	58,5	52	42	160	M10	40	12	59	271	5,9		
	90	14400	320												
125 x 215	85	11000	259												
	90	13000	289	58,5	52	42	160	M10	40	12	59	222	8,5	●	
	95	15000	316												
130 x 215	90	13700	304												
	95	15800	333	58,5	52	42	160	M10	40	12	59	227	9,0		
	100	18200	364												
140 x 230	95	15000	316												
	100	17000	340	67,5	60	46	175	M12	45	10	100	209	11		
	105	20000	381												

● Spannelementgrößen ab Lager lieferbar.  
Weitere Größen auf Anfrage.

# CLAMPEX® KTR 603

## Spannelemente

### 3-teiliger Außenspannsatz für Einsätze auf Hohlwellen



CLAMPEX® – KTR 603														
d x D [mm]	Wellendurchmesser d <sub>w</sub> [mm]	Übertragbares Drehmoment oder Axialkraft		Abmessungen [mm]				Spannschrauben DIN EN ISO 4014 - 10.9 μ <sub>ges.</sub> =0,10				Flächenpressung Spannelement/Hohlwelle P <sub>H</sub> [N/mm <sup>2</sup> ]	Gewicht [~kg]	Lagerprogramm
		T [Nm]	F <sub>ax</sub> [kN]	B	B <sub>1</sub>	B <sub>2</sub>	d <sub>1</sub>	M	Länge	z = Anzahl	T <sub>A</sub> [Nm]			
155 x 265	105	20000	381	71,5	64	50	192	M12	50	12	100	212	15	
	110	23000	418											
	115	26000	452											
<b>NEW</b> 160x 265	110	22500	409	71,5	64	50	192	M12	50	12	100	204	14	
	115	25500	443											
	120	28600	477											
165 x 290	115	36000	626	81	71	56	210	M16	60	8	250	269	24	
	120	39000	650											
	125	44000	704											
<b>NEW</b> 170 x 290	120	31700	528	81	71	56	210	M16	60	8	250	216	24	
	125	35800	573											
	130	40000	615											
175 x 300	125	40000	640	81	71	56	220	M16	60	8	250	253	16	
	130	44000	677											
	135	49000	726											
<b>NEW</b> 180 x 300	130	36800	566	81	71	56	220	M16	60	8	250	211	16	
	135	42000	622											
	140	46000	657											
185 x 330	135	55000	815	96	86	71	236	M16	65	10	250	231	35	
	140	60000	857											
	145	65000	897											
<b>NEW</b> 190 x 330	140	53300	761	96	86	71	236	M16	65	10	250	201	35	
	145	58500	807											
	150	63500	847											
195 x 350	140	66000	943	96	86	71	246	M16	65	12	250	259	38	
	150	76000	1013											
	155	82000	1058											
200 x 350	150	73700	983	96	86	71	246	M16	65	12	250	240	41	
	155	79800	1030											
	160	85800	1073											
220 x 370	160	95000	1188	114	104	88	270	M16	80	15	250	216	54	
	165	102000	1236											
	170	110000	1294											
240 x 405	170	120000	1412	121,5	109	92	295	M20	80	12	490	239	67	
	180	140000	1556											
	190	160000	1684											
<b>NEW</b> 250 x 405	180	160000	1778	120,5	108	92	295	M20	85	14	490	263	64	
	190	180000	1895											
	200	200000	2000											
260 x 430	190	165000	1737	132,5	120	103	321	M20	90	14	490	225	82	
	200	185000	1850											
	210	204000	1943											

● Spannelementgrößen ab Lager lieferbar.  
Weitere Größen auf Anfrage.

CLAMPEX® – KTR 603

d x D [mm]	Wellendurchmesser d <sub>w</sub> [mm]	Übertragbares Drehmoment oder Axialkraft		Abmessungen [mm]				Spannschrauben DIN EN ISO 4014 - 10.9 μ <sub>ges</sub> =0,10				Flächenpressung Spannelement/ Hohlwelle P <sub>H</sub> [N/mm <sup>2</sup> ]	Gewicht [-kg]	Lagerprogramm
		T [Nm]	F <sub>ax</sub> [kN]	B	B <sub>1</sub>	B <sub>2</sub>	d <sub>1</sub>	M	Länge	z = Anzahl	T <sub>A</sub> [Nm]			
280 x 460	210	216000	2057											
	220	245000	2227	146,5	134	114	346	M20	100	16	490	217	102	
	230	270000	2348											
300 x 485	230	274000	2383											
	240	296000	2467	154,5	142	122	364	M20	100	18	490	209	118	
	245	316000	2580											
320 x 520	240	311000	2592											
	250	340000	2720	154,5	142	122	386	M20	100	20	490	219	131	
	260	375000	2885											
NEW 330 x 520	250	352000	2816											
	260	385000	2962	154,5	142	122	386	M20	100	22	490	224	126,1	
	270	420000	3111											
340 x 570	250	389000	3112											
	260	422000	3246	168,5	156	134	408	M20	110	24	490	227	186	
	270	459000	3400											
NEW 350 x 580	270	443000	3281											
	280	480000	3429	174,5	162	140	432	M20	110	24	490	212	195	
	285	500000	3509											
360 x 590	280	462000	3300											
	290	500000	3448	174,5	162	140	432	M20	110	24	490	204	204	
	300	530000	3533											
NEW 380 x 645	290	570000	3931											
	300	610000	4067	183	168	144	458	M24	120	20	840	224	239	
	310	660000	4258											
NEW 390 x 660	300	625000	4167											
	310	670000	4323	183	168	144	468	M24	120	21	840	229	260	
	320	720000	4500											
NEW 400 x 680	315	671000	4260											
	320	695000	4344	183	168	144	480	M24	120	21	840	222	280	
	330	745000	4515											
NEW 420 x 690	330	782000	4739											
	340	841000	4947	203	188	164	504	M24	130	24	840	211	316	
	350	902000	5154											
NEW 440 x 750	340	805000	4735											
	350	861000	4920	217	202	177	527	M24	140	24	840	190	408	
	360	920000	5111											
NEW 460 x 770	360	1000000	5556											
	370	1073000	5800	217	202	177	547	M24	140	28	840	210	420	
	380	1141000	6005											
NEW 480 x 800	380	1175000	6184											
	390	1250000	6410	228	213	188	570	M24	140	30	840	206	505	
	400	1312000	6560											
NEW 500 x 850	400	1314000	6570											
	410	1382000	6741	230	213	188	590	M27	150	24	1250	205	575	
	420	1460000	6952											

● Spannelementgrößen ab Lager lieferbar.  
Weitere Größen auf Anfrage.